

**Le persone  
sono il  
cuore della  
tua impresa.**

***E tu come le gestisci?***



FORLÌ

---

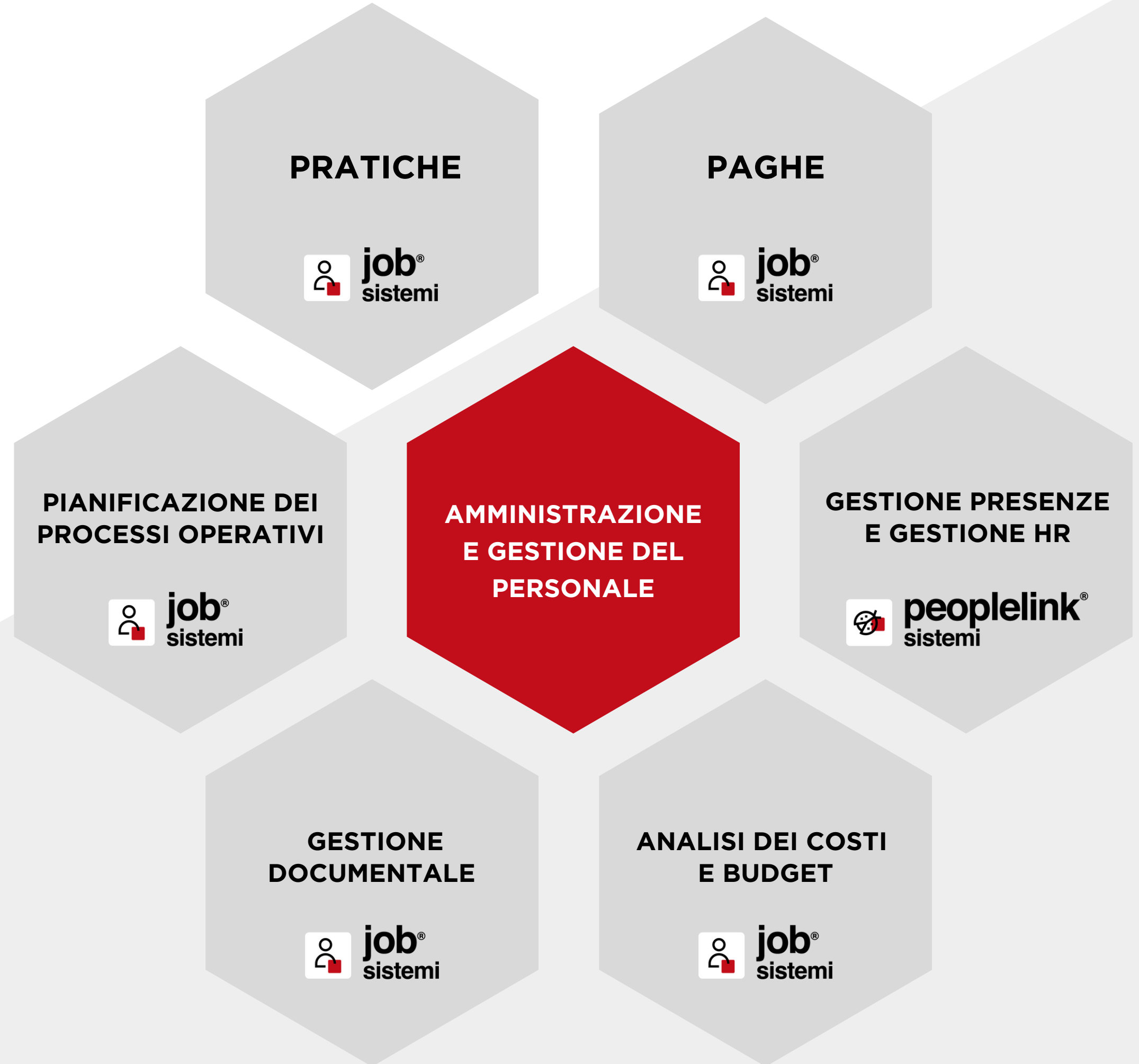
# SCOPRI COME **PEOPLELINK E JOB** POSSONO AIUTARTI



**JOB:** soluzione software per la gestione e l'amministrazione del personale



**Peoplelink:** piattaforma web per la rilevazione presenze e la gestione del personale in azienda



PRATICHE



PAGHE



PIANIFICAZIONE DEI  
PROCESSI OPERATIVI



AMMINISTRAZIONE  
E GESTIONE DEL  
PERSONALE

GESTIONE PRESENZE  
E GESTIONE HR

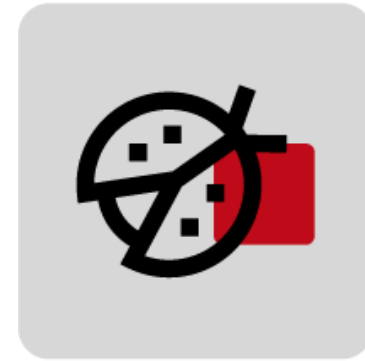


GESTIONE  
DOCUMENTALE



ANALISI DEI COSTI  
E BUDGET





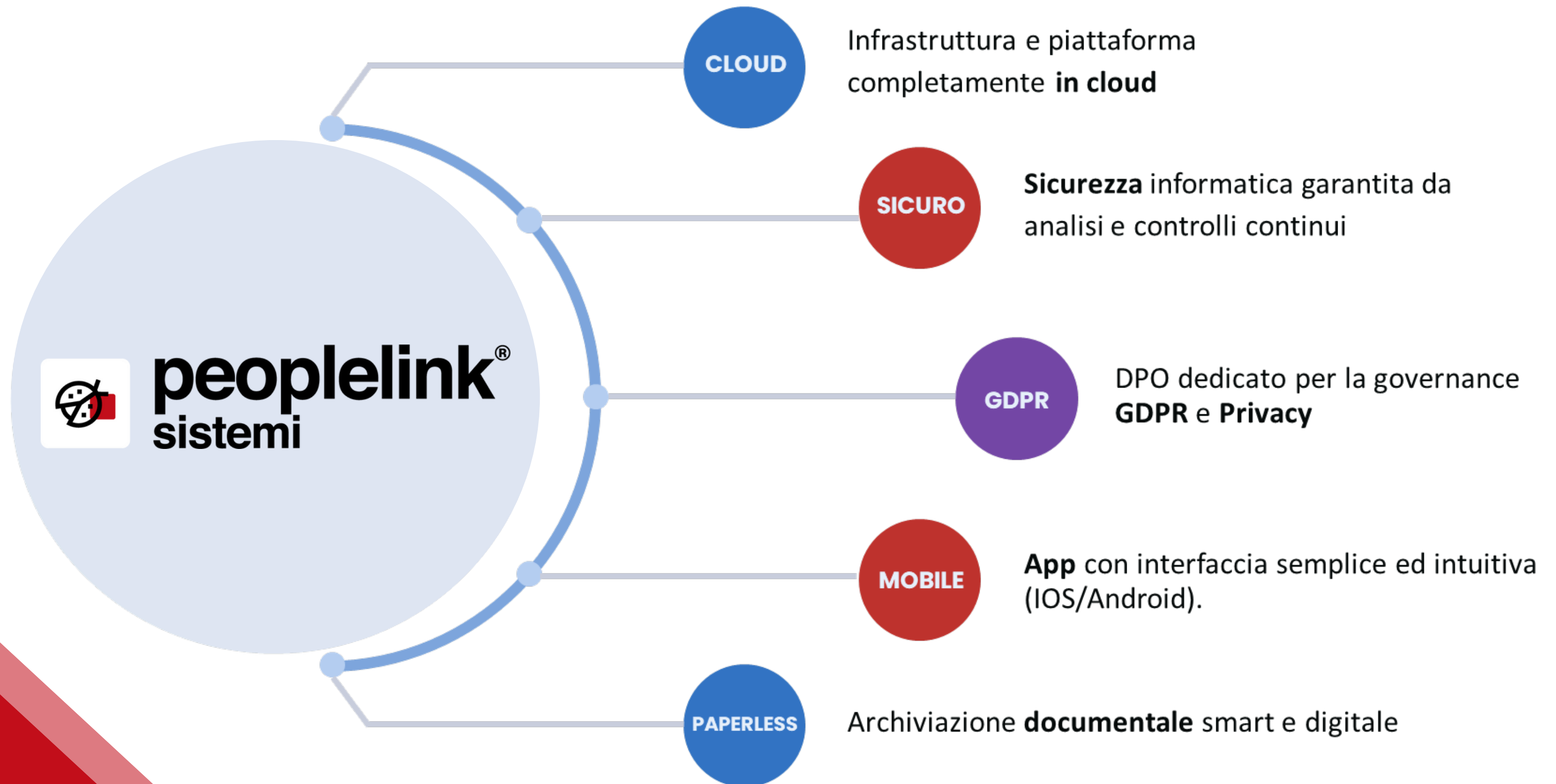
**peoplelink<sup>®</sup>**  
**sistemi**

**PEOPLELINK** è la soluzione adatta per aziende di tutti i settori e dimensioni.

Modulare e configurabile, si adatta alle casistiche di gestione di **turni, orari, flussi di e gestioni di tutte le imprese.**

Con PEOPLELINK l'azienda ha a disposizione efficaci strumenti per la **rilevazione delle presenze** e funzionalità per la gestione e crescita professionale delle persone.

# PEOPLELINK: PIATTAFORMA UNICA, SICURA E IN CLOUD



Se vuoi scoprire  
le funzionalità di  
**Peoplelink**,  
guarda questo  
**video di 2 minuti**



HR Solutions: we can, we cloud



## Time – Rilevazione presenze

Rilevazione delle presenze completa, automatizzata e personalizzabile,

## Clock – Acquisizione timbrature

Acquisizione delle timbrature con badge, PC, smartphone e geolocalizzazione

## Task – Gestione commesse

Compilazione del timesheet, gestione delle commesse e dei progetti

## Pass – Controllo accessi

Controllo degli accessi per gestire i transiti ed i varchi della tua azienda



## Vista – Gestione Risorse

Anagrafica avanzata, competenze, eventi, schede di valutazione, promemoria, corsi, formazione

## Booking – Gestione Prenotazioni

Gestire le prenotazioni durante i viaggi e le trasferte

## Expenses – Note spese

Rendicontazione delle note spese integrata con i tuoi processi aziendali

## Docks - Archiviazione

Archiviazione documentale paperless per file e documenti



### CLOUD

Una soluzione nativamente Cloud per offrire prestazioni al top



### MOBILE

Accessibile anche in mobilità grazie ad un'ampia gamma di Business App



### GDPR e PRIVACY

Privacy e sicurezza sono sempre stati uno dei nostri pilastri fondamentali



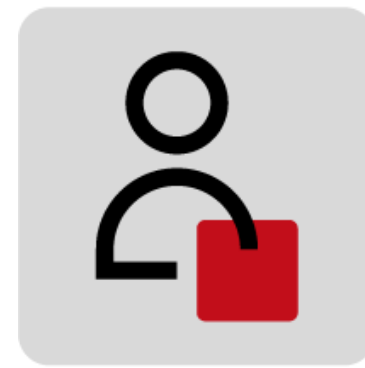
### PAPERLESS

Per minimizzare l'utilizzo della carta e salvaguardare ambiente e finanze



### NETWORK

Un network di partner per accedere a convenzioni dedicate



# job<sup>®</sup> sistemi

**JOB** è la soluzione pensata per l'amministrazione del personale.

**Modulare** e **scalabile** si può utilizzare in 'locale' o in Cloud senza alcuna differenza applicativa.

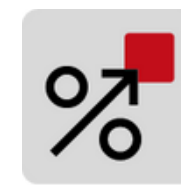
Una sola procedura e tante funzionalità perfettamente integrate.



esolver



studio



profis



spring



word



excel



Power BI

# JOB: SICUREZZA, SEMPLICITÀ, CONTROLLO, INTEGRAZIONE

Un'unica  
**soluzione** per  
l'amministrazione  
del personale in  
locale o in cloud





# PRATICHE E GESTIONE DOCUMENTALE

**JOB** (Pratiche) è la soluzione per gestire le pratiche che caratterizzano i rapporti tra l'azienda, i dipendenti e gli enti come: instaurazione, proroga, trasformazione e cessazione di qualsiasi tipologia di rapporto di lavoro.

Compilazione automatica delle pratiche



Visualizzazione documento 'ASS\_PTIME\_DETERMINATO'

Sezione	Codice	Descrizione	Valore
Ditta / Sede legale	8	Indirizzo	VIA CORSO 10/A
	9	C.A.P.	10100
	10	Comune	TORINO
	11	Provincia	TO
	12	Numero telefono	011/778466
Rapporto di lavoro	553	Motivo contratto a termine	
	555	Legge riferimento assunzioni (articolo)	
Dati stampa	451	Giorno data di stampa	10
	454	Mese data di stampa (lettere)	Settembre
	453	Anno data di stampa	2018

Home Inserisci Layout di pagina Riferimenti Lettere Revisione Visualizza Sviluppo

Carattere Paragrafo Stili

Gentile  
**ROSSI SIMONE**  
VIA TORINO 15  
10071 BORGARO TORINESE (TO)

{@10 - Comune}, {@451 - Giorno data di stampa} {@454 - Mese data di stampa (lettere)} {@453 - Anno data di stampa}

# ANALISI DEI COSTI E BUDGET

Con **Analisi Costo del Personale e Budget** puoi ottenere:

- le analisi dei costi del personale
- la definizione del Budget aziendale

È possibile scegliere l'integrazione con **Excel** per avere analisi più essenziali, basate su modelli Excel predisposti da SISTEMI o su modelli creati ad hoc.



demo.xlsx - Excel

File Home Inserisci Layout di pagina Formule Dati Revisione Visualizza Che cosa si desidera fare?

Taglia Copia Copia formato Incolla Appunti

Arial 10 A+ A-

Testo a capo Unisci e allinea al centro

Generale

Formattazione Formatta come condizionale tabella

Normale Neutrale Valore non v... Valore valido

Calcolo Cella collegata Cella da cont... Input

Stili

S2

Elaborazioni JOB - Copyright Sistemi S.p.A. **sistemi** Professione Informatica

FAMILA - FRAGEMA S.R.L.  
Periodo da 1/2023 a 7/2023

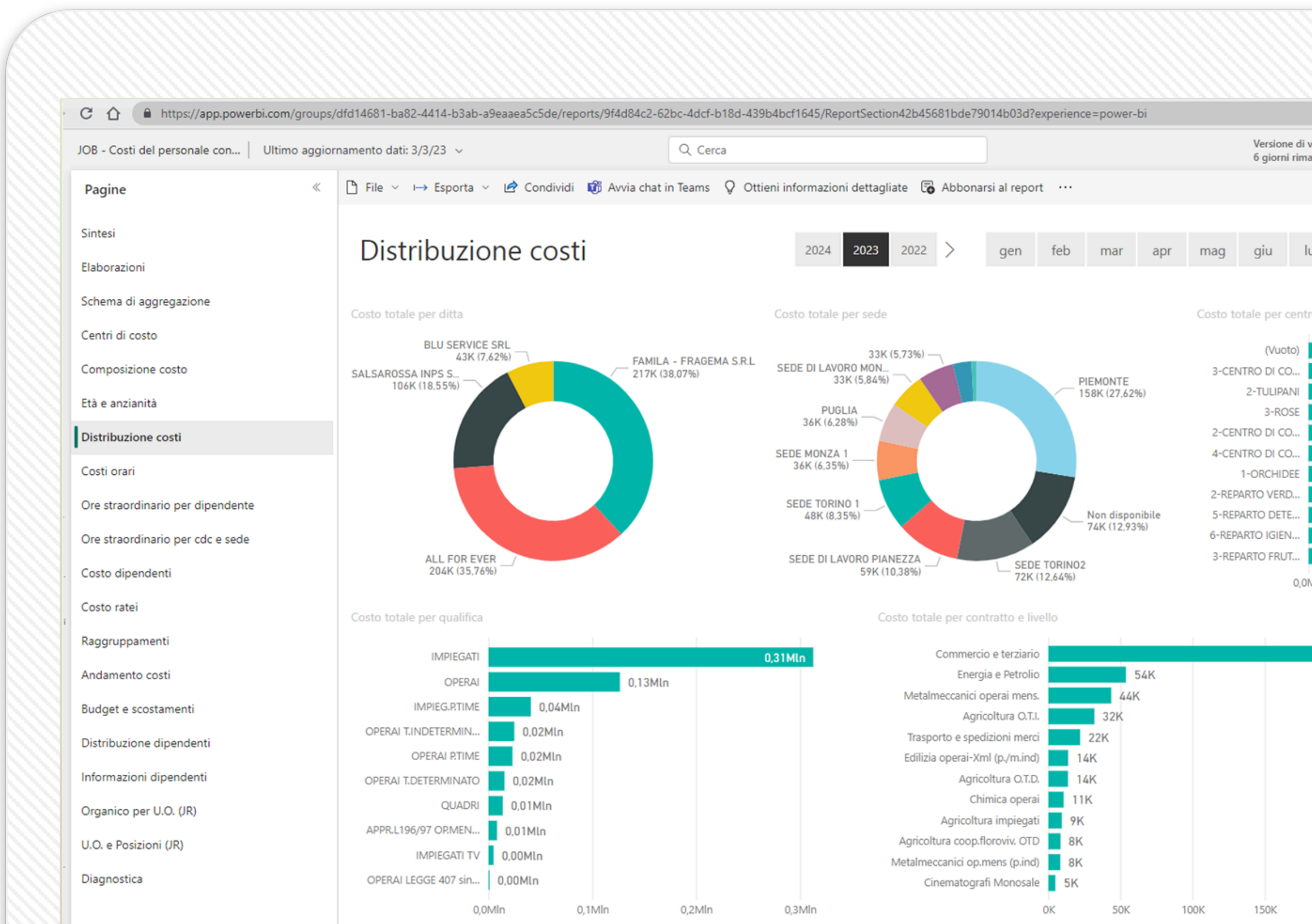
Periodo	Centro di costo: Codice	Centro di costo: Descrizione	Qualifica Descrizione	Lavoro ordinario			Mensilita'		Ferie e permessi		Acc.to	INAIL	Totale
				Retribuzione	Premi	Contributi	Retribuzione	Contributi	Retribuzione	Contributi	Quota maturata	(vuoto)	
01-gen	2	CENTRO DI COSTO TORINO2	IMPIEGATI OPERAI OPERAI LEGGE 407 sino 2014	4.416,92	-	1.365,15	702,17	215,56	545,11	166,36	304,44	46,38	
				4.643,51	-	2.335,15	292,50	105,73	173,42	61,70	345,98	94,27	
				-	-	12,46	190,81	4,37	299,77	6,86	-	29,77	
	1	CENTRO DI	OPERAI	1.096,89	-	347,86	176,05	55,83	142,67	45,23	75,76	-	
	4	CENTRO DI	IMPIEGATI	7.585,74	-	2.380,05	1.210,93	394,01	949,83	310,94	512,56	280,17	
				4.826,01	-	1.415,20	218,69	63,38	514,57	150,44	331,88	-	
01-feb	0	(vuoto)	OPERAI IMPIEG.P.TIME	2.801,53	-	863,13	449,63	130,84	343,03	99,81	193,51	-	
				2.602,26	-	823,81	433,72	128,08	351,49	103,81	179,75	-	
	3	CENTRO DI COSTO TORINO3	IMPIEGATI IMPIEG.P.TIME OPERAI P.TIME	7.689,27	3.548,82	3.467,21	1.084,61	367,84	755,87	251,58	513,38	303,53	
				895,52	-	268,91	149,26	52,34	104,91	36,78	61,85	37,78	
				4.661,61	-	1.377,47	741,54	219,12	440,73	130,23	321,99	-	
				4.245,60	-	1.326,16	702,16	215,56	544,71	166,28	292,38	44,26	
01-mar	2	CENTRO DI COSTO TORINO2	IMPIEGATI OPERAI OPERAI LEGGE 407 sino 2014	4.208,09	-	2.087,67	292,66	105,79	173,30	61,67	312,59	88,35	
				-	-	12,46	152,92	3,50	166,86	3,82	-	29,77	
	1	CENTRO DI	OPERAI	1.056,27	-	334,98	176,05	55,82	142,61	45,22	72,96	-	
	4	CENTRO DI	IMPIEGATI	7.419,81	-	2.329,42	1.210,96	394,04	948,27	310,38	501,09	276,24	
				5.981,43	-	1.758,43	172,89	50,10	1.135,29	336,95	297,50	-	
				2.697,77	-	831,13	449,63	130,84	342,70	99,73	186,35	-	

# ANALISI DEI COSTI E BUDGET

Ma si può scegliere anche l'integrazione con **Power BI** che sfrutta tutte le potenzialità della BI e che dispone del valore aggiunto di poter condividere le analisi sul web.



Naviga il modello con **Power BI**





e



# PERCHÈ INSIEME?

*Scopri i vantaggi dell'integrazione fra i due software*

---

# I SOFTWARE SISTEMI SONO I MIGLIORI AMICI DEL VOSTRO FUTURO

Tutti i dati ricavati da **Peoplelink** si integrano con **JOB** dando alle aziende la possibilità di **gestire a 360°** l'amministrazione del personale



# ELABORAZIONE E PASSAGGIO A PAGHE

La piattaforma elabora le presenze e le trasforma in dati pronti per il **trasferimento automatico al sistema paghe.**

The image displays two screenshots from a payroll management system. The top screenshot shows the 'VOCI PAYROLL' interface with the following details:

- Elemento: (42 elementi)
- Procedura paghe: JOGG - JOB GIORNALIERO(3)
- Codice: OL (18)
- Codice export: OL\_EXP (14)
- Descrizione: ORE LAVORATE (188)
- Note: Esportazione Ore lavorate (v.2024) (466)

The bottom screenshot shows the 'Gestione schemi di aggregazione' window for 'ZCT06'. It features a tree view of 'COMPETENZE C/DITTA' and a 'Formola di calcolo' table. A blue arrow points from the 'VOCI PAYROLL' window to the 'Gestione schemi di aggregazione' window, indicating the data flow.

PRIMO LIVELLO	SECONDO LIVELLO	TERZO LIVELLO	Descrizione
A	01	001	LIQUIDAZIONE RETRIBUZIONI COMPETENZE C/DITTA Retribuzioni lorde

Oper	Codice classificazione	Descrizione
+	10001	Retribuzione ordinaria
+	10013	Altre categorie straordinari
-	10020	Maggiorazioni lavoro diurno
-	10022	Maggiorazioni lavoro notturno
/	10023	Altre maggiorazioni
(	10032	Congedo matrimoniale c/ditta
+	10034	Altre anticipazioni c/ditta
+	10050	Arretrati anno corrente
+	10051	Arretrati anno precedente

*Vuoi saperne di più?*

**CHIEDI UNA DEMO**



**job<sup>®</sup>**  
sistemi



**peoplelink<sup>®</sup>**  
sistemi

# Visto da qui il futuro è più vicino



FORLÌ

## Contattaci

 [www.sistemiforli.it](http://www.sistemiforli.it)

 Via J. Baldassari, 6 - 47122 Forlì (FC)

 Tel. 0543783172

 [info@sistemiforli.it](mailto:info@sistemiforli.it)

 P.IVA 03316020407

Segui Sistemi Forlì sui social, ci trovi su **Facebook** e **LinkedIn**

